

# 貸マンション

健軍町駅

ムライチ・ガーデン花立 206

間取り  
1LDK

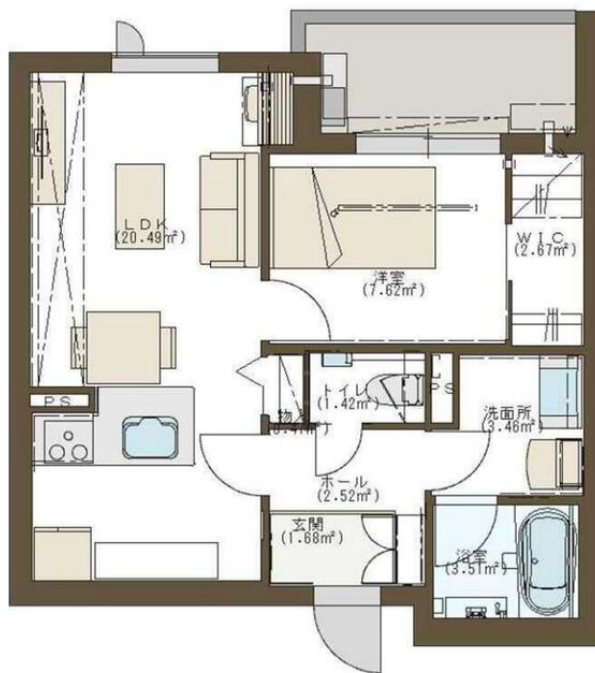
専有面積  
43.73㎡

築年月  
2021年12月



## チェックポイント！

主要採光面：南向き、社宅可、事務所使用可、ペット不可、閑静な住宅街、B・T別、オートバス、追焚機能、浴室暖房、浴室乾燥機、トイレ、温水洗浄便座、洗面所、洗面台、シャワー付洗面化粧台、洗面所独立、ガスコンロ付、3口以上コンロ、カウンターキッチン、システムキッチン、グリル収納スペース、全居室収納、クローゼット、ウォークインクローゼット、シューズボックス、床下収納、照明器具、間接照明、人感センサー付照明、ダウンライト、室内洗濯機置場、洗濯機置場、室内物干し給湯、都市ガス、フローリング、全居室フローリング、EV車充電設備、太陽光発電システム、エアコン、インターネット対応、インターネット使用料無料、モニタ付オートロック、モニタ付インターホン、ディ...



物件種目	貸マンション
最寄駅	健軍町
間取タイプ	1LDK
賃料	83,000円
貸付条件	礼金なし 敷金2ヶ月 敷引2ヶ月 保証金なし

物件所在地	熊本県熊本市東区花立3丁目32-13		
交通	熊本市健軍線 健軍町 徒歩19分		
建物	建物名	ムライチ・ガーデン花立 206	
	構造・規模	鉄骨造 3階建/2階部分	
	使用部分積	43.73㎡	
	間取内訳	洋 4.7 LDK 12.6	
築年月	2021年12月	契約期間	2年
管理費等	なし		
駐車場	有 6,600円/月		
現況	空家	入居可能時期	2026年1月15日
設備	B・T別、オートバス、追焚機能、浴室暖房、浴室乾燥機、トイレ、温水洗浄便座、洗面所、洗面台、シャワー付洗面化粧台、洗面所独立、ガスコンロ付、3口以上コンロ、カウンターキッチン、システムキッチン、グリル収納スペース、全居室収納、クローゼット、ウォークインクローゼット、シューズボックス、...		
保険等	要 2年18,000円		
備考	★ZEHとは、ネット・ゼロ・エネルギー・ハウスの略称で住宅の高断熱化と省エネ設備による省エネと太陽光発電による創エネで、1年間の一次エネルギー収支を概ねゼロとできる住宅です。★駐車場は1台必須契約になります。（各戸に電気自動車用充電器あり）他の部屋（1LDK、2LDK）の空室もございます。詳しくはスタッフまで問合せ下さい。 町費：300円/月 賃貸保証：加入要 加入要（ジェイリース 初回のみ） 鍵交換代等：有 22,000円～ 利用駅1：バス停花立公園前 徒歩3分		

この図面は物件情報の一部を抜粋して掲載しております。（現況優先）

入居日・引渡日変更や付帯条件、別途料金等が発生する場合がありますのでご確認ください。

at home

infosheet 物件番号 69890154065

熊本県知事免許（2）第5244号 〒861-2103 熊本県熊本市東区若葉6丁目12-90-5-1F

ガイアライフ不動産 株式会社ガイアライフ

TEL：096-288-9108 FAX：096-288-9127 定休日：水曜日 年末年始・夏期休暇・GW

■取引態様：媒介