

新築貸戸建住宅

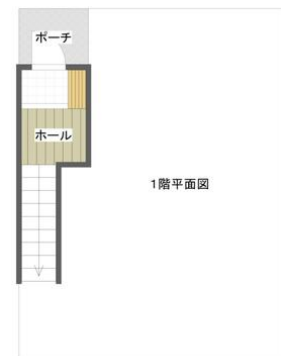
バス停「中無田」

アメリア E

間取り
1SLDK

専有面積
58.17㎡

築年月
2024年02月



1階6.47㎡



2階51.70㎡

アメリアE棟 延床面積58.17㎡

新築

チェックポイント！

主要採光面：南向き,喫煙不可,D I Y不可,ペット不可,保証人要,デザイナーズ,オール電化,閑静な住宅街,B・T別,追焚機能,浴室暖房,浴室乾燥機,トイレ,温水洗浄便座,洗面所,シャワー付洗面化粧台,3口以上コンロ,1Hクッキングヒーター,カウンターキッチン,システムキッチン,グリル,収納スペース,全居室収納,ウォークインクローゼット,照明器具,ダウンライト,室内洗濯機置場,複層ガラス,全居室フローリング,エアコン,ダブルロックドア,モニタ付インターホン,ディンプルキー,24時間セキュリティ,宅配BOX,駐車場2台分

物件種目	新築貸戸建住宅
最寄駅	バス停「中無田」
間取タイプ	1SLDK
賃料	賃料 83,000円
賃貸条件	礼金なし 敷金なし 敷引なし 保証金なし

物件所在地	熊本県熊本市東区若葉6丁目12-90-5-2F		
交通	バス停 中無田 徒歩7分		
建物	建物名	アメリア E	
	構造・規模	木造 2階建	
	使用部分積	58.17㎡	
	間取内訳	洋8.6 LDK13 S3	
築年月	2024年02月	契約期間	2年
管理費等	なし 共益費なし 雑費なし		
駐車場	有 無料		
現況	完成済	入居可能時期	即時
設備	B・T別,追焚機能,浴室暖房,浴室乾燥機,トイレ,温水洗浄便座,洗面所,シャワー付洗面化粧台,3口以上コンロ,1Hクッキングヒーター,カウンターキッチン,システムキッチン,グリル,収納スペース,全居室収納,ウォークインクローゼット,照明器具,ダウンライト,室内洗濯機置場,複層ガラス,全...		
保険等	要 2年16,000円		
備考	ペット不可,喫煙不可,DIY不可 クリーニング代:44,000円 更新料:なし 賃貸保証:加入要 ジェイリース 初回のみ66,400円		

この図面は物件情報の一部を抜粋して掲載しております。(現況優先)
入居日・引渡日変更や付帯条件、別途料金等が発生する場合がありますのでご確認ください。

at home

infosheet 物件番号 69807899070

熊本県知事免許(2)第5244号 〒861-2103 熊本県熊本市東区若葉6丁目12-88

ガイアライフ不動産 株式会社ガイアライフ

TEL: 096-288-9108 FAX: 096-288-9127 定休日: 水曜日 年末年始・夏期休暇・GW

■取引態様: 貸主